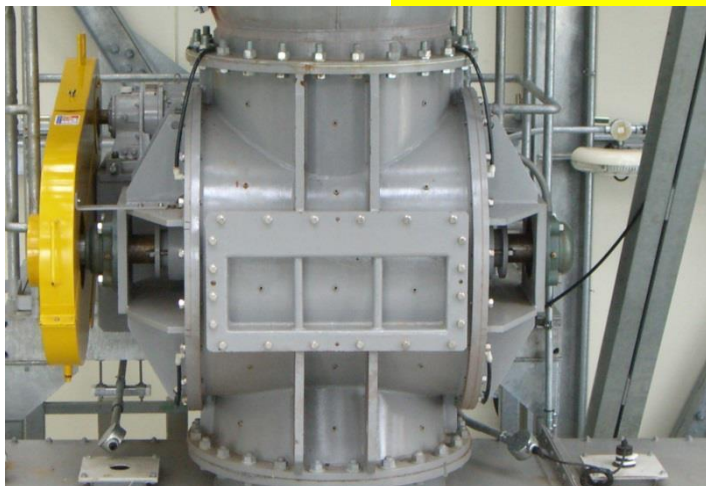


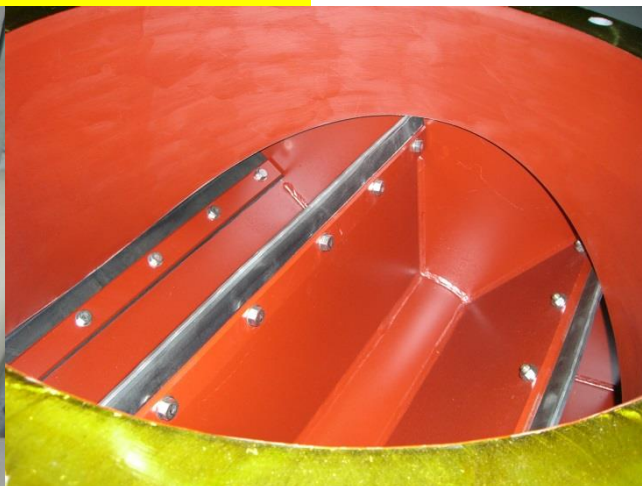
バイオマス発電ロータリーバルブ

お使いのロータリーバルブ・・・

噛み込みませんか？ 付着しませんか？



<外 観>



<内 面>



<取扱物例（木質チップ）>

～ 実績例 ～

取 扱 物	木質チップ（おがくず）
設 置 個 所	ボイラ上
設 計 温 度	400 °C
口 径	□500
主要部材質	SUS304

ローター羽根先端に設けたゴムチップが噛み込みを予防します。

【実績例】木質チップ、プラスチック燃料 ほか

※噛み込み時、ケーシングが可動する構造も製作可です。

詳しい使用条件については、お問い合わせください

応用例
粗大ゴミ・破碎ゴミにもご使用いただけます



株式会社 片桐鉄工所

〒950-0134 新潟県新潟市江南区曙町 3-11-35

TEL 025-382-3120

FAX 025-382-3990

URL: <http://www.katagiri-tekkou.co.jp>

E-mail: n.katagiri@katagiri-tekkou.co.jp

KATAGIRI IRON FACTORY CORP.

3-11-35 Akebonocho, Kounan-ku, Niigata

950-0134 Japan

TEL: +81-25-382-3120/FAX: +81-25-382-3990

URL: <http://www.katagiri-tekkou.co.jp>

E-mail: n.katagiri@katagiri-tekkou.co.jp